

**REDONNER CONFIANCE À NOS ÉLÈVES, LES AIDER À CONTRUIRE  
LEUR PARCOURS PROFESSIONNEL, LEUR PERMETTRE DE  
S'ÉPANOUIR DANS DIFFÉRENTS DOMAINES GRÂCE À NOS  
ATELIERS, VOICI NOTRE MISSION  
ET VOUS POUVEZ Y CONTRIBUER!!**

**PAROLES D'ÉLÈVES :**

« Avant, dans mon collège, je pleurais tous les soirs parce que je ne comprenais rien. En SEGPA, j'ai réussi à avoir de bonnes notes. »

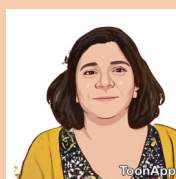
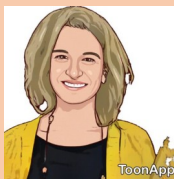
« J'étais un élève turbulent. Grâce à mon prof d'HTC, j'ai pu faire un stage au restaurant La Belle Etoile. Maintenant, je suis calme, car je veux être chef de cuisine d'un grand restaurant »



« Les ateliers m'ont permis de découvrir des métiers. Maintenant, j'ai choisi je veux devenir plombier. »

**Pour nous contacter:**

**Karine ROCHAUD-TARNAUD**  
Directrice adjointe SEGPA  
Collège F.Rabelais. Niort  
05.49.73.37.50



**Marie-Claire CHARRY**  
Directrice adjointe SEGPA  
Collège P.M Curie. Niort  
05.49.77.17.40

**En vous remerciant de votre contribution!**

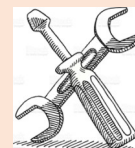


Réseau SEGPA

P. et M. CURIE & F. RABELAIS

Section d'Enseignement Général et Professionnel Adapté

**TAXE D'APPRENTISSAGE 2022**



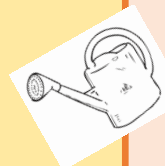
**Pour qui ?**

Une centaine d'élèves avec des troubles persistants de l'apprentissage, ayant besoin d'être mis en situation de réussite à travers un enseignement général et professionnel adapté.



**Pourquoi nous soutenir ?**

- Acheter de la matière d'œuvre.
- Actualiser les équipements de nos ateliers.
- Proposer un travail de découverte et d'orientation, avec des intervenants, des sorties, des visites, des stages...
- Financer les projets de l'année .



**COMMENT NOUS SOUTENIR ?**

**EN COMPLÉTANT LE BORDERAU CI-JOINT**



# Réseau SEGPA P. et M. CURIE et F. RABELAIS NIORT 79

Le réseau permet aux élèves de découvrir 6 champs professionnels dans deux établissements

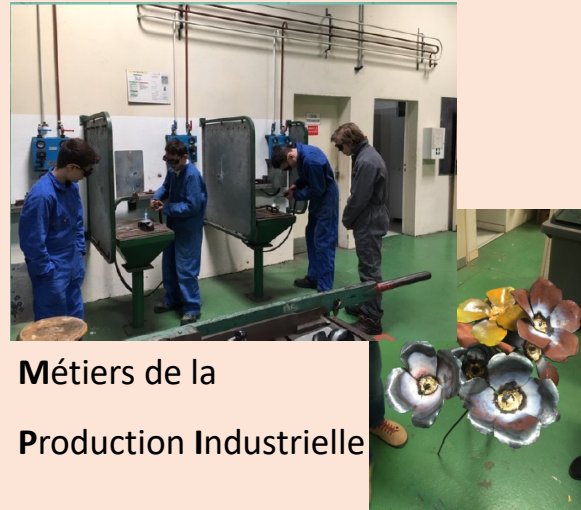


*Photographies réalisées avant la pandémie*

Envisager une orientation réfléchie et choisie



Hôtellerie  
Techniques Culinaires



Métiers de la  
Production Industrielle



Habitat



Vente Distribution  
Logistique



Hygiène Alimentation  
Services



Espace  
Rural Environnement

